



Pinewoodhomes.ru

Компактный дом в стиле шале с двускатной крышей, вторым светом, двумя спальнями и открытой террасой

Домокомплект заводской сборки

72 м²
общая
площадь

50 м²
площадь
помещений дома

22 м²
площадь веранд
и крылец



01

Готовый дом на участке за 14 дней

02

Полный цикл заводского производства: от материалов наполнения до балок, несущих конструкций и ферм

03

Материалы из профессиональной линейки ТЕХНОНИКОЛЬ

04

Готовое решение с фиксированной ценой

05

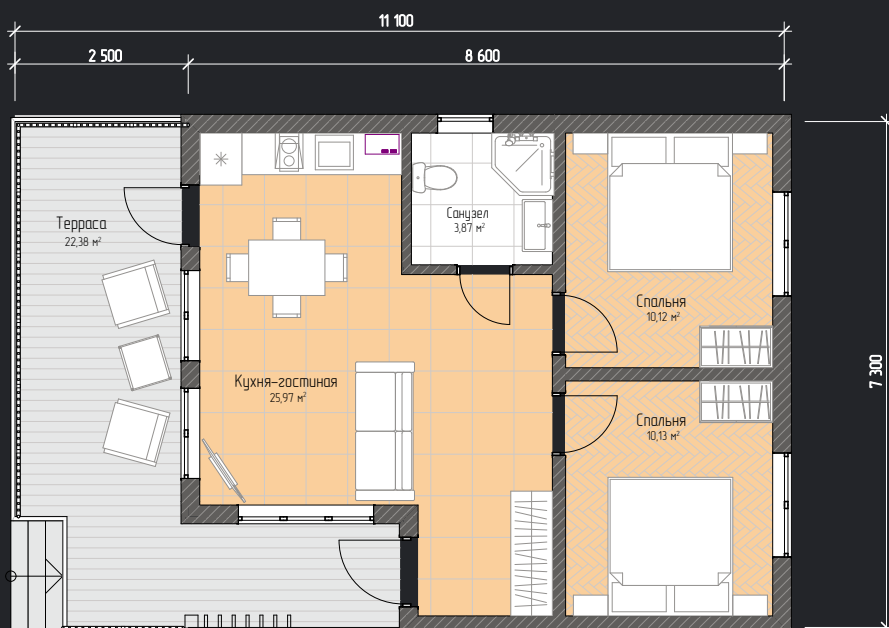
Сборка от аккредитованных подрядчиков с гарантией 5 лет



Более подробная информация доступна на нашем сайте

Моне

Моне * Общая площадь 72 м²



Размеры дома
(без террасы
и крыльца)

8.6×7.3

Высота потолка
в стандартной
комплектации

от 2,7
до 4,0 м

Стиль шале зародился в Альпах. Его отличают лаконичные формы, рациональная планировка, потолок по кровле и открытые конструктивные элементы. Такой теплый и надежный дом подходит для нашего климата и создает спокойную атмосферу загородного дома.

Сегодня шале — это воплощение комфорта и стиля. Здесь хорошо и морозной зимой, и жарким летом. Большая площадь остекления пропускает солнечный свет вглубь дома. Терраса приглашает на семейные посиделки. А продуманная планировка делает дом удобным для всех домочадцев.

Этажность

1

Кол-во спален

2

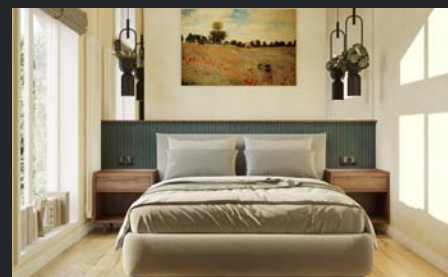
Кол-во санузлов

1

Кол-во входов

2

Идеи оформления интерьера



Более подробная информация
доступна на нашем сайте
Pinewoodhomes.ru

