



Pinewoodhomes.ru

Строгий и лаконичный двухэтажный дом Поллок с тремя спальнями на втором этаже и гостевой комнатой на первом

Домокомплект заводской сборки

121 м²

общая
площадь

115 м²

площадь
помещений дома

6 м²

площадь веранд
и крылец



01

Готовый дом на участке за 14 дней

02

Полный цикл заводского производства: от материалов наполнения до балок, несущих конструкций и ферм

03

Материалы из профессиональной линейки ТЕХНОНИКОЛЬ

04

Готовое решение с фиксированной ценой

05

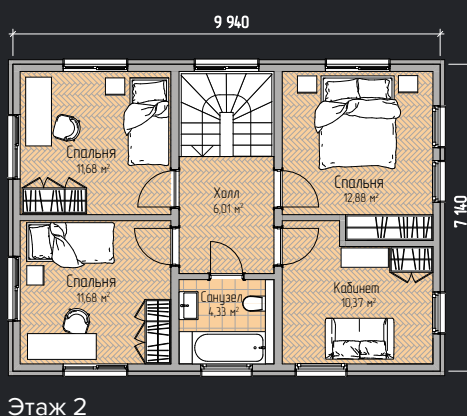
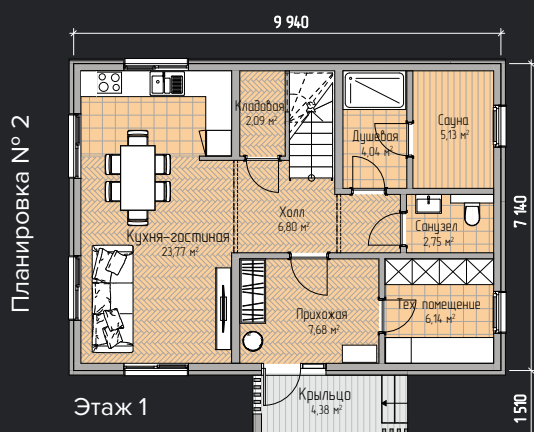
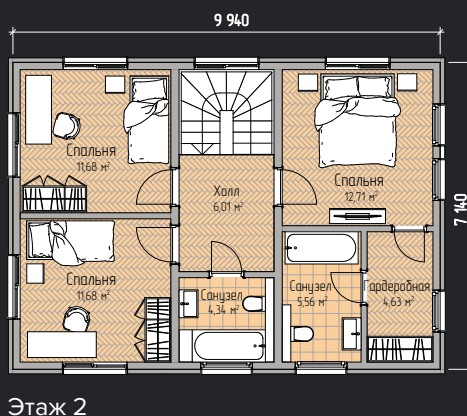
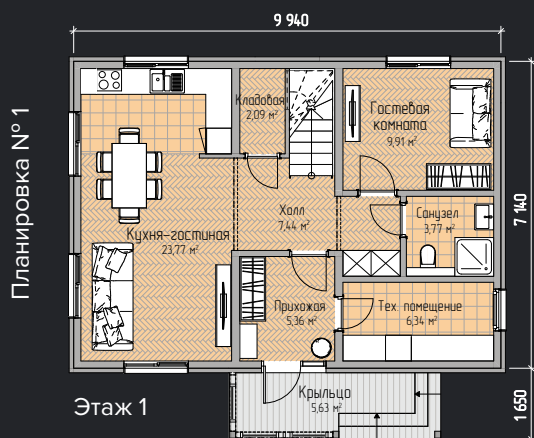
Сборка от аккредитованных подрядчиков с гарантией 5 лет



Более подробная информация доступна на нашем сайте

ПОЛЛОК

Поллок * Общая площадь 121 м²



Размеры дома
(без террасы
и крыльца)

📏 **9.94×7.14**

Этажность

≡ **2**

Кол-во санузлов

🚿 **3**

Высота потолка
в стандартной
комплектации

↕ **2,7 м**

Кол-во спален

🛏 **3**

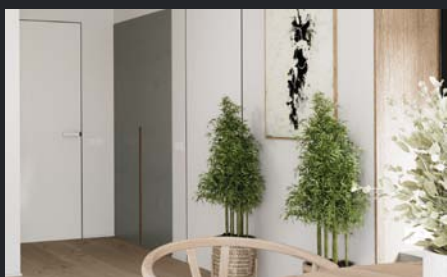
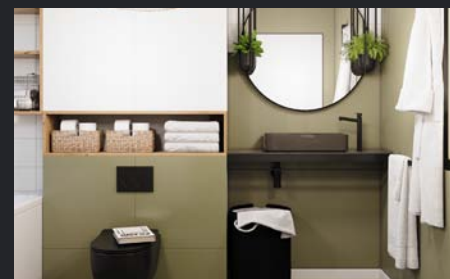
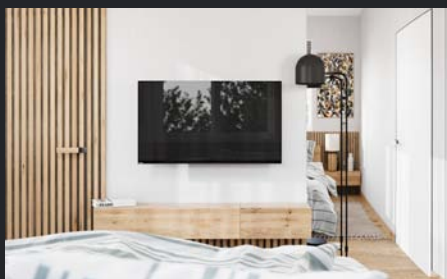
Кол-во входов

🚪 **2**

К главной спальне примыкает собственная гардеробная и ванная комната. Гостиная светлая из-за больших окон, выходящих на три стороны света. Кладовая спряталась под лестницей, в котельную можно попасть из прихожей. Дом венчает пологая вальмовая кровля с холодным чердаком. Очертания навеса крыльца повторяют очертания крыши. Одно из преимуществ двухэтажного дома — небольшое пятно застройки.

Чистые формы и четкие линии — основа интерьера и экстерьера. Архитектура дома настолько хорошо продумана, что позволяет легко превратить уютное и защищенное частное пространство в яркое, открытое и непринужденное, как картины Джексона Поллока. Берите краски и настраивайте дом под себя.

Идеи оформления интерьера



Более подробная информация
доступна на нашем сайте
Pinewoodhomes.ru

